



Dato: 18.07.21

## Oppfølging smittede og nærkontakter

Kåfjord kommune med smittesporingsteam har nå hatt sitt første døgn med smittesporingsarbeid. Det er nå kommet frem at ikke foresatte til barn under 16 år er varslet, noe de selvfølgelig skulle vært gjort. Dette beklager vi. Dette rettes opp i idag, hvor både Riddu-ledelsen og smittesporingsteam idag utfører ringerunde til foresatte med barn i karantene.

Smittesporingsteam har ellers varslet alle nærkontakter vi har fått meldt som nærkontakter. Dersom noen er nærkontakt og ikke kontaktet av oss vet vi ikke om deg. Som også publisert igår, send isåfall SMS med navnet ditt og oppgitt nærkontakt og evt symptomer til tlf 415 76 543.

**Alle nærkontakter bes teste seg med PCR-test imorgen, mandag, hos nærmeste testklinikk.** Ikke alle er hjemmehørende i Kåfjord kommune og har sannsynlig reist til egen hjemkommune. Nærkontakter i Kåfjord testes imorgen mandag utenfor legekantoret, ved vår testklinikk fra klokken 09 på morgenen og frem til 11.30 (da går posten). Om noen testes etter dette vil disse ikke sendes før posten tirsdag.

Det har vært spørsmål om hvorfor ikke PCR- testene gjøres med en gang. Dette skyldes flere ting. Er man nærkontakt er man i karantene uansett og skal holde avstand til andre uansett. Dette gjelder også nærkontakter som nå utvikler symptomer. En tidlig PCR test vil ikke endre på dette.

En tidlig PCR test kan derimot bli tatt for tidlig. Det tar tid fra man evt er eksponert for smitte til dette kan sees på en test. Kroppen bruker tid å produsere nok virus til at dette fanges opp. En PCR test tatt etter noen dager er derfor mer sikker enn om det er tatt samme dag som man har vært eksponert for smitte.

Riddu har gjennom sin hurtigtesting to bekreftede tilfeller med covid-19. Disse har ukjent smittekilde, samt at de ikke kan knyttes direkte til hverandre. Dette gjør at vi må teste bredere enn alle nærkontakter for å forsøke å avdekke felles kilde og eventuelt smittevei.

**Vi ønsker derfor at alle frivillige på Riddu festivalen oppsøker hjemkommunens testklinikk førstkommande mandag for PCR test.** Kåfjord kommune bemanner opp vår egen testklinikk mandag for å gjennomføre massetesting av alle nærkontakter og frivillige hjemmehørende i Kåfjord kommune.

De smittede er i pålagt isolasjon.

Nærkontakter er satt i karantene. Å være i karantene betyr at man kan ha vært utsatt for smitte selv. Dersom man er smittet med korona kan man smitte andre før man selv får symptomer. Derfor er karantenereglene slik at man også må holde avstand til andre.

Derfor ryker ferieturen eller sosiale sammenkomster og arrangement. Karantenen varer i 10 dager, men dersom man ikke har noen symptomer kan man etter 7 døgn gjøre PCR test, og dersom denne er negativ så kan man gå ut av karantenen.

Nærkontakter er hurtigtestet igår, på Riddu og noen på testklinikken kommunalt. Det er ikke behov for nye hurtigtester idag. Alle skal uansett være i karantene.

Som nevnt ovenfor, ber man alle nærkontakter å møte for PCR test på kommunal testklinikk, imorgen, mandag. Karantenetiden på 7-10 døgn fortsetter tross svar på denne testen.

Info om hva isolasjon og karantene innebærer finner man på FHIs hjemmesider:

<https://www.fhi.no/nettpub/coronavirus/fakta/karantene-og-isolering/?term=&h=1>

Vedlegger også illustrasjoner nederst.

**Viktig moment å få med seg at er man nærkontakt og i karantene, dersom man utvikler symptomer skal man over i isolasjon og komme å teste seg med PCR test.**

Er PCR-test da negativ går man tilbake til karantene sine respektive dager, er den positiv bekrefter dette sykdom og man er isolert i 10 dager etter symptomdebut. Dens nærkontakter vil da bli satt i karantene.

### **Hva har dette å si for øvrig befolkning?**

Smittetilfellene på Riddu har ingen kjent smittevei. Dette betyr at vi ikke vet hvem som har smittet disse to.

Kommunen ved beredskapsledelse vil derfor anbefale følgende i tiden fremover, til tilfellene er avklart:

- Utsette eller avlyse alle ikke strengt tatt nødvendige arrangement
- Begrense sosial kontakt
- Ha færrest mulig nærkontakter
  - o Definisjon nærkontakt:
    - Fysisk kontakt, som håndhilsing
    - Innenfor 2 meter radius i mer enn 15 minutter
    - Utsatt for kroppsvæsker som host og nys
- Hele befolkningen bes være påpasselig med alle generelle smittevernregler
  - o Holde avstand til hverandre
  - o God hånd- og hostehygiene
  - o Vær obs på egne symptomer. Hold deg hjemme dersom du har, selv milde symptomer. Det anbefales da at du kontakter oss for å komme å teste deg.

Beredskapsledelsen har for øvrig samarbeidet godt med Riddus festivalledelse hele veien. Festivalen har hatt gode interne rutiner og et godt smittevernsarbeid.

At det avdekkes to positive tilfeller i deres daglige screening av alle arbeidere og festivaldeltakere viser bare at rutinene har fungert.

Man har da fanget opp to covid syke personer, som uten disse smitteverntiltak ellers ville kunne deltatt på arrangementet og derifra smittet mange flere.

Med vennlig hilsen

Anita Monsen Pedersen  
Kommuneoverlege i Kåfjord kommune

# Litt, mye eller helt avstand?

Ved å holde avstand bremser vi korona (covid-19)

Til deg som er nærkontakt, eller har vært på reise og skal i

## KARANTENE

- Ikke gå på skole eller jobb.
- Ikke ta offentlig transport.
- Unngå besøk.
- Du kan gå tur, men hold 2 meters avstand til andre.
- Du bør få andre til å handle for deg. Hvis det ikke er mulig, kan du gjøre helt nødvendige ærender, men hold avstand og bruk munnbind.
- Hold god avstand til andre voksne og eldre barn i husstanden.
- De du bor med er vanligvis ikke i karantene.
- Du bør teste deg straks og etter 7 døgn.
- Hvis du får symptomer på luftveisinfeksjon, skal du isolere deg og testes.
- Ved positiv test skal du over i hjemmeisolering.

## Råd til alle i befolkningen

- Husk god hånd- og hostehygiene.
- Du og dine nærmeste kan omgås normalt.
- Hold økt avstand til andre enn dine nærmeste, minst 1 meter.
- Dersom du får symptomer på covid-19 må du holde deg hjemme og testes.

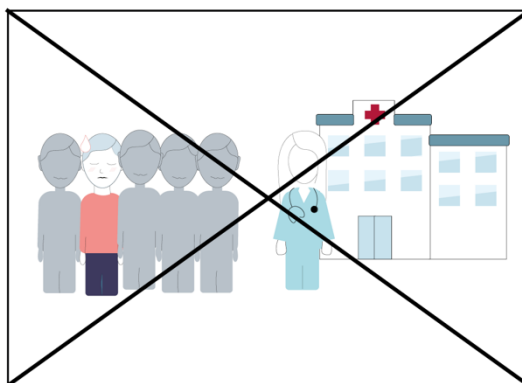
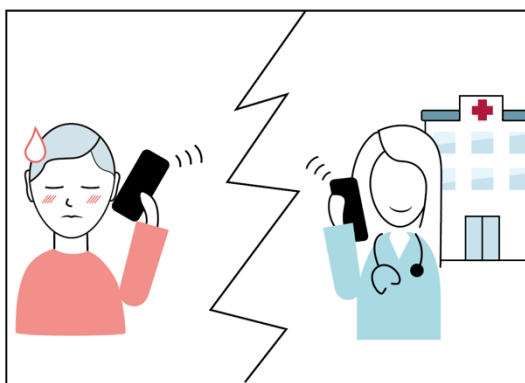
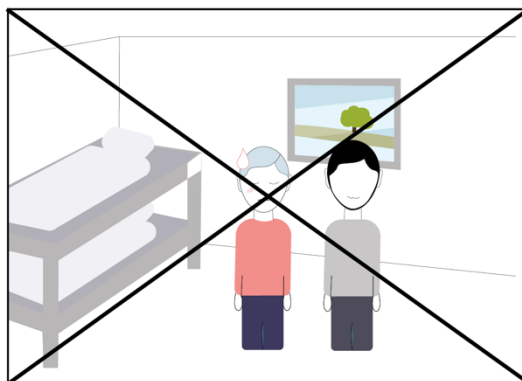
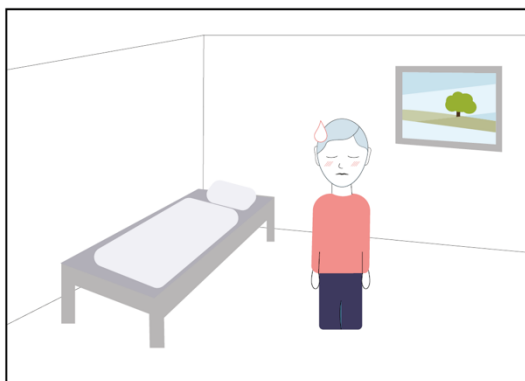
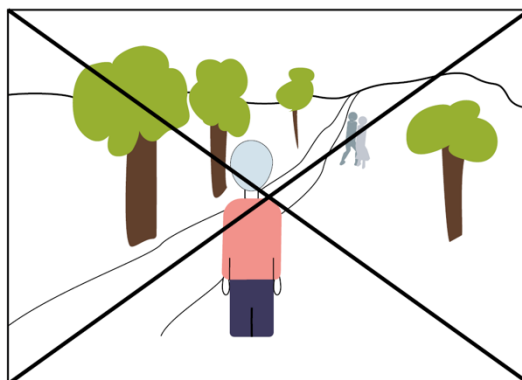
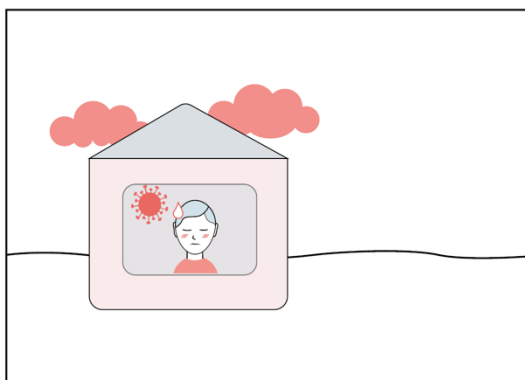
Til deg som har påvist eller sannsynlig covid-19 og er satt i

## HJEMMEISOLERING

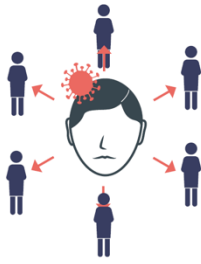
- Hold deg hjemme.
- Hold helt avstand til andre du bor sammen med.
- Hvis mulig, bruk eget rom og bad.
- Vask overflater hyppig.
- Få hjelp til å handle.
- Avtal med legen din hvordan du skal følge med på helseilstanden din.
- De du bor sammen med skal være i karantene.



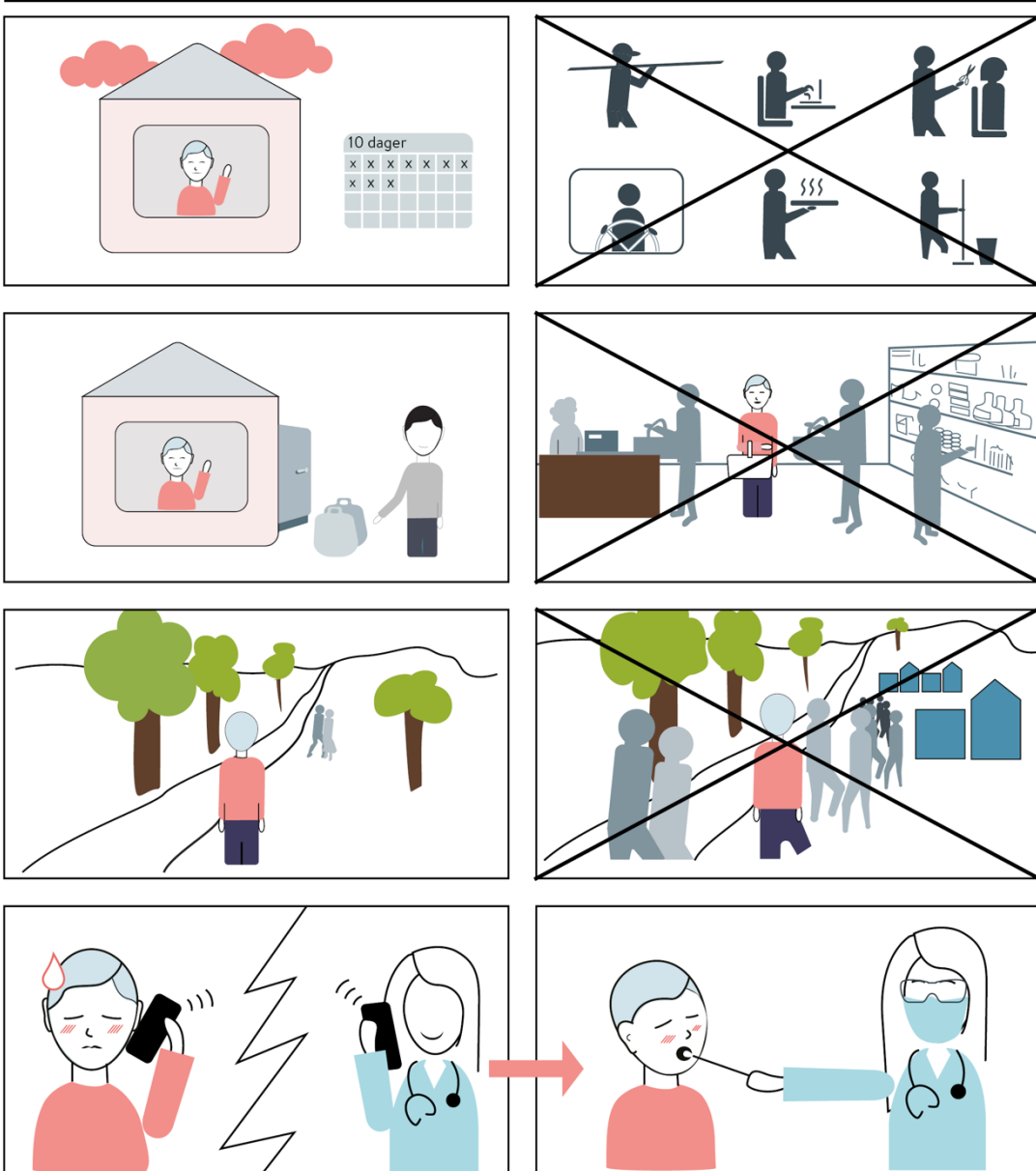
# ISOLASJON



Illustrasjonen kommer i tillegg til muntlig informasjon fra helsepersonell.



# KARANTENE



Illustrasjonen kommer i tillegg til muntlig informasjon fra helsepersonell.